



NATURA estepona

Promoción de 48 viviendas, aparcamientos, trasteros y zona comunitaria con piscina
Parcela A2 - Sector SUP 03 "Arroyo Enmedio Este" Estepona (Málaga)



B3.E1.2A

(Bloque 3 - Escalera 1 - Planta 2 - Puerta A)

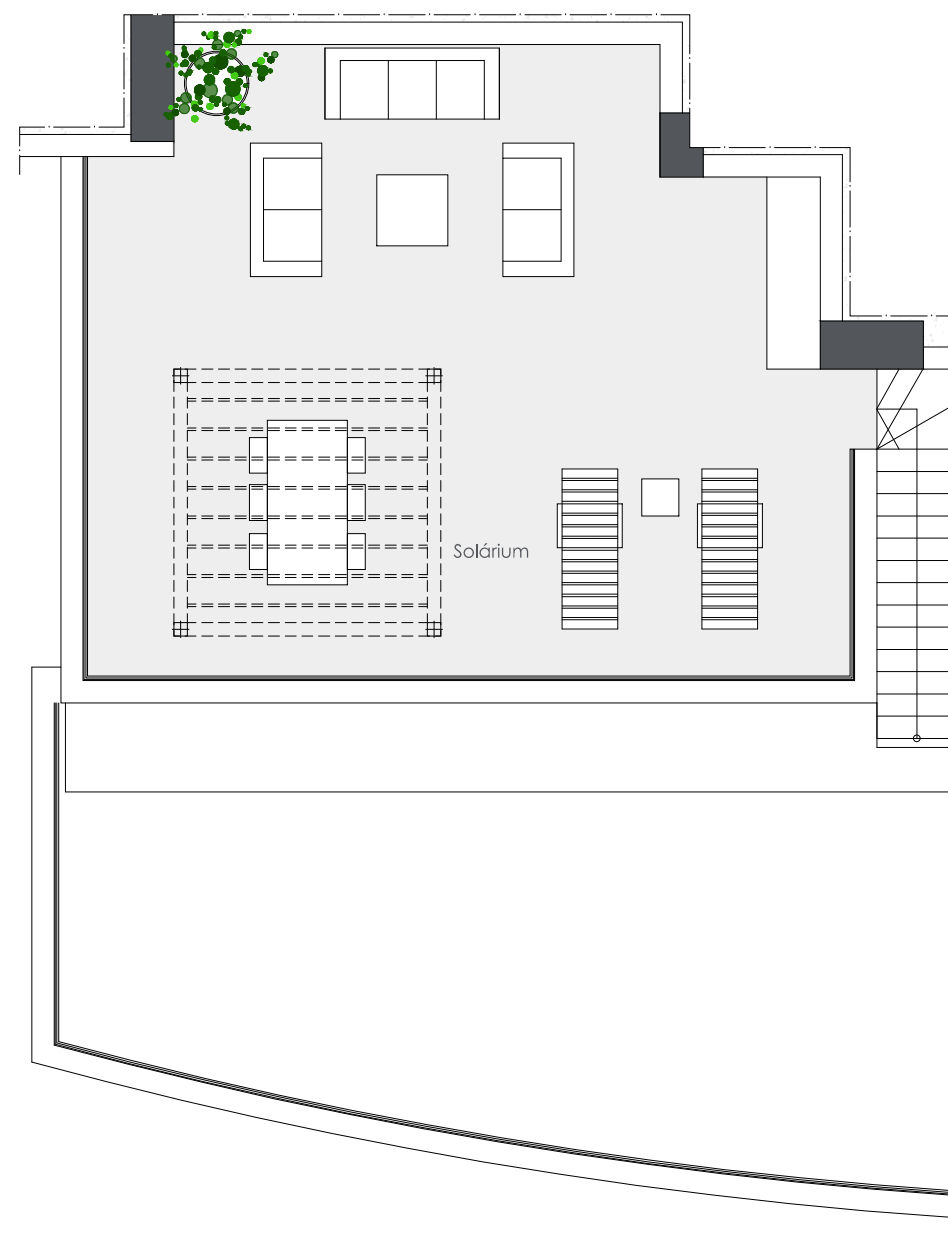
Superficie Útil:


Vestíbulo	5,44 m ²
Salón-Cocina	40,80 m ²
Distribuidor	5,43 m ²
Dormitorio 1	13,47 m ²
Dormitorio 2	8,76 m ²
Dormitorio 3	8,89 m ²
Baño 1	3,78 m ²
Baño 2	3,55 m ²

Terrazas	52,57 m ²
Solárium	56,85 m ²

Superficie útil de vivienda	90,12 m ²
Sup. útil vivienda s/DJA 218/2005	99,13 m ²
Superficie útil de espacios exteriores	109,42 m ²

Superficie construida de vivienda	107,09 m ²
Superficie construida c.c. de vivienda	121,61 m ²
Sup. construida vivienda s/DJA 218/2005	117,80 m ²
Superficie construida de espacios exteriores	116,66 m ²



0 5,00 m. 
Escala: 1/85 Versión: V.01 - Octubre 2023

LAS CARACTERÍSTICAS DE LA VIVIENDA Y SUS INSTALACIONES ESTARÁN SUPEDITADAS A LAS EXIGENCIAS DE LAS NORMATIVAS VIGENTES, ASÍ COMO A LAS SOLUCIONES TÉCNICAS DETERMINADAS POR LA DIRECCIÓN FACULTATIVA PLANO DEL PROYECTO EJECUTIVO, SUJETO A MODIFICACIONES EN OBRA Y A CRITERIO DE LA DIRECCIÓN FACULTATIVA LAS SUPERFICIES DEFINITIVAS, SERÁN LAS RESULTANTES DE LA EJECUCIÓN DE OBRA. EL MOBILIARIO Y LOS ELEMENTOS DE DECORACIÓN DE INTERIOR Y EXTERIOR Y EL AJARDINAMIENTO, ASÍ COMO LOS ELECTRODOMÉSTICOS NO REFLEJADOS EN LA MEMORIA DE CALIDADES, NO FORMAN PARTE DEL CONTRATO, Y SUS DIMENSIONES Y UBICACIÓN EN ESTE PLANO SON ORIENTATIVAS.